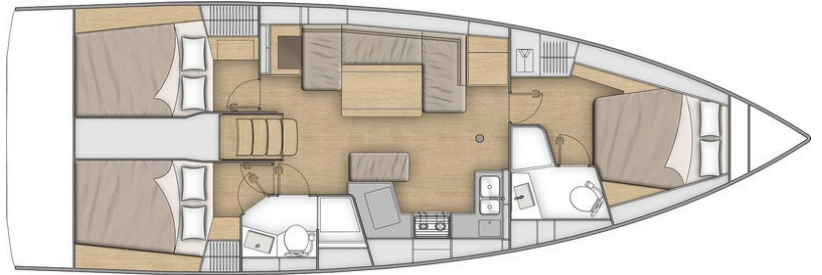


Moorings 423

Spécifications et liste d'équipement

Les options Moorings sont spécifiées en gras

Longueur hors-tout :	12,87 m
Longueur à la flottaison :	11,70 m
Maître-bau :	4,18 m
Tirant d'eau :	1,68 m
Déplacement :	7 985 kg
Capacité carburant :	195 L
Capacité eau :	525 L
Surface voilure :	76.2 m ²
Moteurs diesel :	Yanmar 45 cv



CONSTRUCTION

- Conception faite selon les exigences des Directives Européennes et selon la certification CE
- Coque contact monolithique polyester
- Contre moule structurel monolithique collé à la coque (Tissus - résine)
- Pont en injection en sandwich fibre de verre et mousse Saerfoam, revêtu d'antidérapant type "pointe de diamant"
- **Option quille courte**
- Bi-Safrans suspendus avec mèche en inox
- Coque de couleur blanche - Décoration de coque Gris Métal
- 6 Hublots de coque

COCKPIT

- Fond de cockpit auto-videur
- 1 Soute à voile / Workshop sous banc de cockpit bâbord
- 1 Coffre humide sous banc de cockpit tribord
- 1 Coffre en fond de cockpit en 2 parties : 1 accès fond de coque et 1 boîte à gaz
- Bancs de cockpit lattés teck
- Cales-pieds barreur escamotables
- **Poste de barre latté en teck**
- 2 Consoles de barres à roues
- 2 Nables de pont d'accès système barre franche de secours, sous les cale-pieds
- 1 Barre franche
- 1 Compas de route sur la table de cockpit
- Commande du moteur, à tribord
- Tableau de contrôle du moteur, à bâbord
- **Table de cockpit Luxe polyester/bois**
- 2 mains courantes inox, Rangement et emplacement pour BIB
- 1 Porte de descente type Saloon en PMMA en 2 parties, Panneau coulissant en PMMA
- **Tableau arrière basculant à ouverture électrique transformable en plage de bain (2,65 x 0,80 m / 8'8" x 2'7")**
- Marche intermédiaire d'accès au cockpit
- Lattage teck sur plage de bain
- 1 Échelle de bain inox fixe, télescopique
- **Douche de cockpit eau chaude/eau froide**

- **Eclairage LED dans le cockpit**
- **Bimini et capote de roof**

EQUIPEMENTS DE PONT

- Mât anodisé posé sur le pont, 2 étages de barres de flèche
- Bôme en aluminium anodisé
- Gréement dormant classique en inox monotoron
- Pataras patte d'oie avec ridoir
- Hale-bas de bôme rigide avec palan
- Pantoire de grand-voile sur le roof (avec 2 cadènes)
- Gréement de foc auto-vireur avec enrouleur sur le pont
- Gréement courant complet : Drisse de GV, Drisse de génois, Balancine, Bordure et écoute de GV, 1 Écoute de foc auto-vireur
- **2 Sacs à drisses**
- 9 Bloqueurs de drisses
- 2 Drisses à pavillon
- 1 winch de manoeuvre self tailing (H40.2 STA) sur le roof
- **1 winch de manoeuvre self tailing électrique (H40.2 STAEH) sur le roof**
- 1 Manivelle de winch aluminium Speed Grip
- 1 Boîte à manivelle de winch
- **Grand voile custom à haute résistance**
- **Génois à haute résistance avec bandes anti-UV**
- **Lazy bag Moorings bleu avec logo**
- **Enrouleur Proful**
- Puits à chaîne autovideur - Étalingure intégrée au pont - Capot
- Ferrure d'étrave inox simple davier déporté
- **Davier pour ancre secondaire**
- 6 Taquets d'amarrage aluminium (Longueur : 300 mm / 12")
- Protections de livet en inox
- 2 Balcons avant en inox
- 2 Balcons arrière inox
- 2 Mains courantes inox sur le roof
- 1 Support bouée couronne
- Tube soudé sur balcon pour pavillon
- Filières doubles et chandeliers inox (605 mm / 2')
- **Filières avec ouverture**
- Échelle de secours sur balcon arrière
- **Guindeau électrique montée-descente (1 000 W) - Télécommande**
- **Protection tableau arrière**
- **Protection étrave**
- **Support moteur hors-bord**

CARRÉ / INTERIEUR

- **Boiseries intérieures : Alpi chêne flotté avec panneaux gris anthracite**
- Planchers stratifiés
- Descente du carré en bois avec marches suspendues en bois moulé stratifié
- 2 Mains courantes inox
- Hauteur sous barrot : 2,00 m
- Banquette de carré en U - mousse double densité
- **Table de carré convertible**
- Rangements sous banquettes
- 1 Prise USB double port
- 1 Hublot de coque
- 2 Vitrages d'hiloire avec store plissé
- 2 Panneaux de pont ouvrants avec store/moustiquaires
- **Eclairage LED indirect**

- Revêtement antidérapant intégral sur les marches de la descente

CUISINE

- Hauteur sous barrot : 1,91 m / 6'3"
- Cuisine en C
- Fermeture d'évier / planche à découper
- Évier inox 2 bacs rectangulaires - 1 Robinet mitigeur avec eau chaude / froide sous pression
- **1 Réchaud gaz 3 feux - Four/grill**
- Glacière 190 L, à ouverture par le dessus (avec Freezer 10 L)
- Placards et équipets fermés aménagés
- Équipets ouverts au-dessus du réchaud et de l'évier
- Rangement bas sous l'évier
- Meuble bas : 1 porte, 2 tiroirs
- Poubelle avec accès sur le plan de travail
- 2 Prises 230 V
- 2 Vitrages d'hiloire avec store plissé
- 1 Hublot de coque
- 1 Panneau de pont flush avec store / moustiquaire
- **Détendeur gaz et robinet de sécurité**

TABLE À CARTES

- Hauteur sous barrot : 1,97 m / 6'6"
- Table avec abattants - Fargue bois
- Panneau électrique sur cloison permettant d'accéder aux connexions électriques
- Rangement contre la cloison sous la table à cartes
- 1 Prise 230 V
- 1 Prise USB simple
- 1 Spot d'éclairage
- 1 Hublot ouvrant sur hiloire
- 1 Vitrage fixe d'hiloire avec store plissé

CABINE PROPRIÉTAIRE (Cabine avant)

- Hauteur sous barrot : 1,94 m / 6'4"
- 1 Lit double central (2,03 x 1,60 - 1,31 m / 6'8" x 5'3" - 4'4")
- 2 Penderies, équipets ouverts le long de la coque
- 1 Desserte de chaque côté du lit
- 2 Spots à la tête de lit
- 1 Prise USB double port
- 1 Prise 230 V
- 3 Panneaux de pont flush avec store / moustiquaire
- 2 Hublots de coque avec store coulissant rigide

SALLE D'EAU AVANT

- Accès privatif par la cabine avant
- Douche avec porte plexis – Bac de rangement auto-videur - 1 Mitigeur
- **WC électrique Quiet Flush**
- 1 Réserve rigide eaux noires 50 L / 131 US Gal
- 1 Vasque polyester - 1 mitigeur eau chaude / eau froide
- 1 Armoire de toilette + Rangement sous vasque
- 1 Miroir
- Accessoires de toilette
- 1 Panneau de pont avec store / moustiquaire

CABINES ARRIÈRE

- Hauteur sous barrot : 1,93 m / 6'4"

- 1 Lit double (2,04 x 1,37 x 1,21 m / 6'8" x 4'6" x 4')
- 1 Penderie
- 1 Desserte d'accès au lit
- 1 Spot à la tête de lit
- 1 Prise USB double port
- 1 Prise 230 V
- 1 Hublot de coque avec rideau
- 1 Hublot ouvrant sous assise de cockpit avec rideau
- **Ouverture supplémentaire sur le cockpit pour une meilleure ventilation**

SALLE D'EAU ARRIÈRE

- Hauteur sous barrot : 1,95 m / 6'5"
- Accès par le carré et la cabine arrière tribord
- Douche avec porte plexi – Bac de rangement auto-videur - 1 Mitigeur - Fond de douche polyester blanc
- **1 WC électrique**
- 1 Réserve rigide eaux noires 80 L / 21 US Gal
- 1 Vasque polyester - 1 mitigeur eau chaude / eau froide
- 1 Armoire de toilette + Rangement sous vasque
- 2 Miroirs
- Accessoires de toilette
- 1 Hublot ouvrant sur hiloire

ÉLECTRICITÉ

- **Circuit 230 V complet (6 Prises intérieures, 1 Prise de quai)**
- Circuit 12 V
- **Batteries AGM**
- 1 répartiteur de charge
- Chargeur de batterie 60 Ampères
- **Affichage charge des batteries, Écran Navicolor**
- Tableau électrique 12 V à la table à cartes avec prise USB simple
- Éclairage : Plafonniers - Spots - Guirlande LED
- Feux de navigation (LED) : 2 Feux de route - 1 Feu de mouillage en tête de mât - 1 Feu de poupe arrière tribord
- Gains pour passage de câbles d'options
- **Hifi Fusion + Haut-parleurs intérieurs & Haut-parleurs extérieurs étanches**
- **1 Afficheur Triton 2 Graphic**
- **1 Écran tactile multifonctions 9"**
- **GPS, Traceur, Lecteur de cartes - Cartographie Navionics Silver incluse**
- **Sonde (Loch, Température)**
- **Pilote automatique**
- **VHF, fonction réception AIS**
- **Wind Sensor (Girouette, Anémomètre)**
- **1 prise USB double dans le carré et les cabines**
- **Ventilateurs dans le carré et les cabines**
- **Climatisation à quai**
- **TV**
- **Eclairage sous-marin**
- **2 panneaux solaires**

MOTORISATION

- Moteur Yanmar (Diesel) : 45 CV/HP Common rail (4JH45) - Ligne d'arbre
- Commande moteur au poste de barre tribord - Tableau de contrôle du moteur, à bâbord
- Compartiment moteur : Mousse d'insonorisation - Ventilation : 3 prises d'air et 1 sortie d'air forcée
- 1 Alternateur 12 V / 125 Ah
- 1 Réservoir G.O. roto-moulé 195 L / 52 US Gal (sous couchette arrière bâbord)
- Jauge électronique - Alarme niveau bas - 1 Nable de remplissage

- Filtres : Eau de mer - Gasoil - Décanteur
- Hélice tripale fixe
- 1 Accès moteur par la descente (ouverture avec 2 vérins à gaz) -
- 2 Accès moteur par les cabines arrière

PLOMBERIE

- 1 réservoir eau douce roto-moulé (195 L / 52 US Gal) sous couchage arrière tribord - 1 Nable de remplissage
- **Réservoir d'eau supplémentaire (330 L / 87 US Gal)**
- Groupe d'eau électrique sous pression - Vase d'expansion - Filtre de protection du circuit
- Chauffe-eau électrique 40 L / 11 US Gal (utilisation moteur)
- 1 Réserve rigide eaux noires pour chaque WC
- Pompes électriques vidange de douche
- 1 Pompe de cale électrique
- 1 Pompe de cale manuelle

ÉQUIPEMENT DE SÉCURITÉ

- **Kit Moorings: amarres & défenses**
- **Ancre primaire & ancre secondaire**
- **Gilets de sauvetage et harnais**
- **BIB**
- **Kit de fusées**
- **Jumelles**
- **Outils de navigation : compas de relèvement, règle de Cras, compas à pointes sèches**

ARMEMENT

- Manuel propriétaire
- Extincteurs
- Certification NMMA
- Certification CE
- **Transport jusqu'à la base et préparation du bateau**

ÉQUIPEMENT DE CROISIÈRE

- **Assiettes, tasses, sous-tasses, verres**
- **Casseroles et poêles**
- **Ustensiles de cuisine**
- **Cafetière, théière, grille-pain**

NOTE

Le constructeur se réserve le droit de modifier le contenu de ce document sans préavis et ne peut être tenu responsable des erreurs dans le contenu de ce dernier.

INITIALES: _____

INITIALES: _____

REV: 05/04/2022