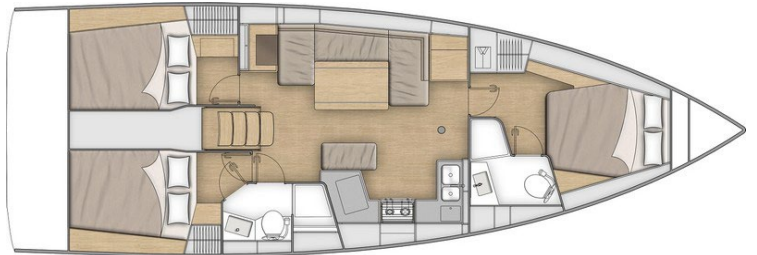


# Moorings 42.3

## Spécifications et liste d'équipement

Les options Moorings sont spécifiées en gras

Longueur hors-tout :	12,87 m
Longueur à la flottaison :	11,70 m
Maître-bau :	4,18 m
Tirant d'eau :	1,68 m
Capacité carburant :	195 L
Capacité eau :	525 L
Moteurs diesel :	Yanmar 45 cv



### CONSTRUCTION

- Coque contact monolithique polyester
- Contre moule structurel monolithique collé à la coque (Tissus - résine)
- Pont en injection en sandwich fibre de verre et mousse Saerfoam, revêtu d'antidérapant type "pointe de diamant"
- **Option quille courte**
- Bi-Safrans suspendus avec mèche en inox
- **Coque de couleur blanche - Graphique The Moorings**
- 6 Hublots de coque

### EQUIPEMENTS DE PONT

- **Mât anodisé posé sur le pont, 2 étages de barres de flèche**
- Bôme en aluminium anodisé
- Gréement dormant classique en inox monotoron
- Pataras patte d'oie avec ridoir
- Hale-bas de bôme rigide avec palan
- Pantoire de grand-voile sur le roof (avec 2 cadènes)
- Gréement de foc auto-vireur avec enrouleur sur le pont
- Gréement courant complet : Drisse de GV, Drisse de génois, Balancine, Bordure et écoute de GV, 1 Écoute de foc auto-vireur
- **Sacs à drisses**
- 9 Bloqueurs de drisses
- 2 Drisses à pavillon
- 1 winch de manoeuvre self tailing (H40.2 STA)
- **1 winch électrique (H40.2 STAEH) au lieu du standard**
- 1 Manivelle de winch aluminium Speed Grip
- 1 Boîte à manivelle de winch
- **Grand voile custom à haute résistance**
- **Génois à haute résistance avec bandes anti-UV**
- **Lazy bag Moorings bleu avec logo**
- **Enrouleur Proful**
- Puits à chaîne autovideur - Étalingure intégrée au pont - Capot
- Ferrure d'étrave inox simple davier déporté
- **Davier pour ancre secondaire**
- 6 Taquets d'amarrage aluminium (Longueur : 300 mm / 12")
- Protections de livet en inox

- 2 Balcons avant en inox
- 2 Balcons arrière inox
- 2 Mains courantes inox sur le roof
- 1 Support bouée couronne
- Tube soudé sur balcon pour pavillon
- **Filières doubles avec ouverture et chandeliers inox**
- Échelle de secours sur balcon arrière
- **Guindeau électrique montée-descente (1 000 W) - Télécommande**
- **Commande guindeau dans le cockpit avec compte chaîne**
- **Protection tableau arrière**
- **Protection étrave**
- **Support moteur hors-bord**
- **Ancre inox et chaîne galvanisée**
- **Support câbles électriques**

## COCKPIT

- Fond de cockpit auto-videur
- 1 Coffre en fond de cockpit en 2 parties : 1 accès fond de coque et 1 boîte à gaz
- Bancs de cockpit avec lattage en bois massif naturel
- Cales-pieds barreur escamotables
- 2 Consoles de barres à roues
- 2 Nables de pont d'accès système barre franche de secours, sous les cale-pieds
- 1 Barre franche
- 1 Compas de route sur la table de cockpit
- **Table de cockpit Luxe**
- Tableau arrière basculant transformable en plage de bain
- Marche intermédiaire d'accès au cockpit
- Lattage en bois massif sur plage de bain
- 1 Échelle de bain inox fixe, télescopique
- **Douche de cockpit eau chaude/eau froide**
- **Eclairage LED dans le cockpit**
- **Bimini et capote de roof**

## CARRÉ / INTERIEUR

- **Boiseries intérieures : Alpi chêne flotté avec panneaux gris anthracite**
- Planchers stratifiés
- Descente du carré en bois avec marches suspendues en bois moulé stratifié
- **Revêtement antidérapant intégral sur les marches de la descente**
- 2 Mains courantes inox
- Banquette de carré en U - mousse double densité
- **Table de carré convertible**
- **Sellerie spécifique**
- Rangements sous banquettes
- 1 Hublot de coque
- 2 Vitrages d'hiloire avec store plissé
- 2 Panneaux de pont ouvrants avec store/moustiquaires
- **Eclairage LED indirect**

## TABLE À CARTES

- Table avec abattants - Fargue bois
- Panneau électrique sur cloison permettant d'accéder aux connexions électriques
- Rangement contre la cloison sous la table à cartes
- 1 Spot d'éclairage
- 1 Hublot ouvrant sur hiloire
- 1 Vitrage fixe d'hiloire avec store plissé

## CUISINE

- Cuisine en C
- Plan de travail Compact Clay
- Évier inox 2 bacs rectangulaires - 1 Robinet mitigeur avec eau chaude / froide sous pression
- **1 Réchaud gaz 3 feux - Four/grill**
- **Glacière 190 L avec Freezer 10 L**
- Placards et équipets fermés aménagés
- Équipets ouverts au-dessus du réchaud et de l'évier
- Rangement bas sous l'évier
- Meuble bas : 1 porte, 2 tiroirs
- Poubelle avec accès sur le plan de travail
- 2 Vitrages d'hiloire avec store plissé
- 1 Hublot de coque
- 1 Panneau de pont flush avec store / moustiquaire
- **Microwave**

## CABINE PROPRIÉTAIRE (Cabine avant)

- 1 Lit double central
- Penderie et équipets
- 1 Desserte de chaque côté du lit
- 2 Spots à la tête de lit
- 2 Panneaux de pont flush avec store / moustiquaire
- 2 Hublots de coque avec store coulissant rigide

## SALLE D'EAU AVANT

- Douche avec porte plexis – Bac de rangement auto-videur - 1 Mitigeur
- **WC électrique**
- 1 Réserve rigide eaux noires 50 L
- 1 Vasque polyester - 1 mitigeur eau chaude / eau froide
- 1 Armoire de toilette + Rangement sous vasque
- 1 Miroir
- Accessoires de toilette
- 1 Panneau de pont avec store / moustiquaire

## CABINES ARRIÈRE

- 1 Lit double
- 1 Placard
- 1 Desserte d'accès au lit
- 1 Spot à la tête de lit
- 1 Hublot de coque avec rideau
- 1 Hublot ouvrant sous assise de cockpit avec rideau
- **Ouverture supplémentaire sur le cockpit pour une meilleure ventilation**

## SALLE D'EAU ARRIÈRE

- Accès par le carré et la cabine arrière tribord
- Douche avec porte plexis – Bac de rangement auto-videur - 1 Mitigeur - Fond de douche polyester blanc
- **1 WC électrique**
- 1 Réserve rigide eaux noires 80 L / 21 US Gal
- 1 Vasque polyester - 1 mitigeur eau chaude / eau froide
- 1 Armoire de toilette + Rangement sous vasque
- 2 Miroirs
- Accessoires de toilette
- 1 Hublot ouvrant sur hiloire

## MOTORISATION

- Moteur Yanmar 45 CV
- Commande moteur et tableau
- Compartiment moteur : Mousse d'insonorisation - Ventilation : 3 prises d'air et 1 sortie d'air forcée
- 1 Alternateur 12 V / 125 Ah
- 1 Réservoir G.O. roto-moulé 195 L / /52 US Gal (sous couchette arrière bâbord)
- Jauge électronique - Alarme niveau bas - 1 Nable de remplissage
- Filtres : Eau de mer - Gasoil - Décanteur
- Hélice tripale fixe
- 1 Accès moteur par la descente (ouverture avec 2 vérins à gaz)

## ÉLECTRICITÉ

- **Circuit 110V or 230 V complet (6 Prises intérieures, 1 Prise de quai)**
- Circuit 12 V
- 1 répartiteur de charge
- **Batteries AGM au lieu du standard et capacité accrue**
- **Chargeur de batterie 60 Ampères**
- **Affichage charge des batteries, Écran Navicolor**
- Tableau électrique 12 V à la table à cartes avec prise USB simple
- Éclairage : Plafonniers - Spots - Guirlande LED
- Feux de navigation (LED) : 2 Feux de route - 1 Feu de mouillage en tête de mât - 1 Feu de poupe arrière tribord
- Gains pour passage de câbles d'options
- **Hifi : Haut-parleurs intérieurs & Haut-parleurs extérieurs étanches**
- **Pack électronique Raymarine complet**
- **1 prise USB double dans le carré et les cabines**
- **Ventilateurs dans le carré et les cabines**
- **Climatisation à quai**
- **TV**
- **Eclairage sous-marin**
- **Panneaux solaires**

## PLOMBERIE

- 1 réservoir eau douce roto-moulé (195 L) sous couchage arrière tribord - 1 Nable de remplissage
- **Réservoir d'eau supplémentaire (330 L)**
- Groupe d'eau électrique sous pression - Vase d'expansion - Filtre de protection du circuit
- Chauffe-eau électrique 40 L / 11 US Gal (utilisation moteur)
- 1 Réserve rigide eaux noires pour chaque WC
- Pompes électriques vidange de douche
- 1 Pompe de cale électrique
- 1 Pompe de cale manuelle

## GAZ

- Emplacement pour bouteille de gaz dans le cockpit
- Détendeur et robinet de sécurité
- **Sécurité supplémentaire du système de gaz**

## ÉQUIPEMENT GÉNÉRAL

- **Amarres & défenses**
- **Pack sécurité**
- **Pack charter**
- **Transport jusqu'à la base et préparation du bateau**

## NOTE

Le constructeur se réserve le droit de modifier le contenu de ce document sans préavis et ne peut être tenu responsable des erreurs dans le contenu de ce dernier.

INITIALES: \_\_\_\_\_

INITIALES: \_\_\_\_\_