

# Moorings 433PC

Spécifications (vos options Moorings sont spécifiées en gras)

## CARRÉ/INTÉRIEUR

---

- Plaquage avec fargues en bois massif
- Plancher haute résistance
- Table de carré convertible en couchette double
- Plafonniers à LED
- Eclairage LED au sol
- Ventilation par les hublots et porte avant du carré
- Rangements sous les coussins du carré
- Porte d'accès vers le pont avant
- Porte et fenêtre coulissantes vers le cockpit arrière
- Siège Ottoman à la table à carte
- Porte étanche d'accès vers l'avant

## CUISINE

---

- Plan de travail en Corian®
- Robinet mitigeur
- Evier simple en inox
- Egouttoir à vaisselle auto-videur intégré au plan de travail, avec couvercle
- Réfrigérateur / conservateur Vitrifrigo 212L - 12v à double tiroir
- Gazinière 3 feux et four à gaz
- Electrovanne de coupure de gaz avec commande au tableau électrique et voyant de contrôle en cuisine
- Compartiment poubelle
- Equipets de rangement
- Rangement sous les planchers
- Casseroles sous le four
- 4 tiroirs le long du four
- Etagère pour micro-ondes

## CONSOLE DE NAVIGATION

---

- Table à cartes avec espace de rangement
- Plafonniers à LED
- Barre de dossier en inox

## CABINES x 2

---

- Plaquage avec fargues en bois massif
- Plancher haute résistance
- Couchettes doubles : Cabine avant (56in / 1.42m x 84in / 2.15m)
- Couchettes doubles : Cabine arrière (59in / 1.50m x 80in / 2.05m)
- Penderie avec étagère basse
- Plafonnier et liseuses LED
- Stores à enrouleur pour panneau de pont
- Grandes étagères
- 2 tiroirs sous les couchettes
- Grand vitrage latéral avec hublot et rideau
- **Couche de pointe avant bâbord pour enfants avec matelas et accès depuis la cabine avant**

## COMPARTIMENT TOILETTE

---

- Lavabo avec mitigeur et plan de travail en Corian®
- Placard sous le lavabo avec porte papier toilette mural
- Armoire de toilette avec miroir
- Porte-serviettes (anneau + double barre)
- Porte coulissante avec porte-manteau
- Compartiment à poubelle
- Evacuation d'eau de douche automatique
- Plafonniers à LED
- Stores à enrouleur pour panneau de pont
- **Toilette électrique**
- Compartiment douche avec mitigeur et pommeau de douche ajustable en hauteur

## CABINE PROPRIÉTAIRE

---

- Plaquage avec fargues en bois massif
- Plancher haute résistance
- Couchette double (59in / 1.50m x 80in / 2.05m)
- Penderie sur toute la hauteur
- Placard avec étagères sur toute la hauteur
- Coiffeuse / bureau avec rangement et tabouret
- Miroir intégré
- Placard avec 3 tiroirs
- Porte d'entrée coulissante avec verrou
- Plafonnier et liseuses LED
- Stores à enrouleur pour panneau de pont
- Grand vitrage latéral avec hublot et rideau

## COMPARTIMENT TOILETTES CABINE PROPRIÉTAIRE

---

- Lavabo avec mitigeur et plan de travail en Corian®
- Placard sous le lavabo avec porte papier toilette mural
- Compartiment douche séparé avec mitigeur et pommeau de douche ajustable en hauteur
- Evacuation d'eau de douche automatique
- **Toilette électrique**
- Porte-serviette (double barre, patère et anneau)
- Armoire de toilette avec miroir
- Compartiment à poubelle
- Stores à enrouleur pour panneau de pont

## SYSTÈME DE BARRE

---

- Safrans compensés suspendus
- Mèches de safran en acier inox F16ph
- Paliers BT Marine avec tube de jaumière en fibre de verre
- Système de barre hydraulique
- Barre à roue à revêtement souple
- Barre franche de secours en inox

## COQUE & PONT

---

- Bastingage en inox avec portes d'accès bâbord et tribord
- Guindeau électrique vertical 10mm 1000W avec télécommande
- Davier d'étrave
- Bloqueur de chaîne
- Coffre à BIB avec dossier basculant
- Détendeur de gaz dans le cockpit
- Porte et fenêtre coulissantes vers le carré
- Bimini rigide au-dessus du cockpit avec éclairage LED
- Échelle de bain repliable en inox avec marches en teck
- Table de cockpit
- Bouée couronne et support de bouée couronne en inox
- Vitres teintées en acrylique
- Support de bimini en inox
- Pare-soleils latéraux
- 2 panneaux de pont taille 10 flush au dessus des toilettes
- 4 panneaux de pont taille 44 flush au dessus des cabines
- 2 hublots taille 5 dans les vitres en acrylique
- 8 hublots taille 1 dans les coques et jupes
- Compas au poste de barre
- Baille à mouillage
- 1 x Compartiment guindeau / ancre
- 3 coffres de rangement sur le pont avant
- 2 balcons avant avec siège
- 2 balcons arrière
- 2 main-courantes en inox sur le roof
- 2 main-courantes dans le plafond du bimini
- 2 main-courantes sur les passavants
- 9 taquets d'amarrage 260mm
- Porte-boissons (2 x à l'avant / 4 x à l'arrière)
- **Protection avant et latérale du flybridge et pare-soleil à l'arrière**
- **Pare-soleils enroulables pour vitres latérales du roof**

- **Rideau d'ombre de cockpit (arrière uniquement)**
- Anneaux soudés sur balcon pour pavillon
- **Bossoirs électriques en inox**
- **Sellerie de bain de soleil**

## FLYBRIDGE

---

- Console au poste de barre
- Escalier d'accès avec mains courantes en inox et éclairage LED
- Banquette en forme de U avec dossier
- Bain de soleil sur l'avant du flybridge
- Rangement sous la banquette
- Bar avec évier et plan de travail en Corian®
- Placard de rangement dans le bar
- **Grill électrique sur le flybridge**
- Table centrale avec porte-verres
- Accès et espace autour du bain de soleil
- Bastingage en inox autour du flybridge
- Bimini rigide
- Support de bimini en inox
- Plafonnier LED (rouge et blanc)
- Eclairage LED au sol
- Porte-boissons
- **Réfrigérateur 12v sur le flybridge**

## MOTORISATION

---

- 2 capots sur verins électriques pour accéder aux compartiments moteurs
- Double commande d'inverseur
- Panneaux d'insonorisation des cales moteurs
- 2 ventilateurs d'extraction dans les cales moteurs
- 2 hélices fixes quadripales
- 2 nables de remplissage gasoil
- 2 filtres à gasoil avec décanteur
- 2 réservoirs à gasoil de 500 L (capacité totale de 1000 L)
- 2 sorties d'échappement en inox
- 2 clapets anti-retour sur les échappements
- 2 crépines d'admission d'eau de refroidissement
- 2 alarmes sur le circuit d'eau de refroidissement audibles au poste de barre
- **2 x moteurs Yanmar 320 CV**

## CIRCUIT ÉLECTRIQUE

---

- Éclairage LED des marches de descente dans les coques
- Feux de navigation bicolores et feux de poupe
- Panneau électrique 12v
- 1 prise 12v à la table à carte
- 1 prise USB double au panneau électrique
- 2 prises USB doubles à la table à carte
- **Prise USB double dans chaque cabine**
- 2 jauges gasoil au poste de barre
- 2 ampèremètres au poste de barre
- **2 batteries de service AGM de 210Ah**
- **2 batteries de démarrage moteur type AGM de 100Ah**
- **1 batterie de service supplémentaire 210Ah type AGM**
- 1 contacteur de batteries de service
- 2 contacteurs de batteries de démarrage
- 2 alternateurs, standard avec les moteurs
- 1 kit de dépannage (fusibles, portes fusible, relais)
- 1 corne de brume électrique avec interrupteur au poste de barre
- **Pack électronique Raymarine: VHF Ray55 au panneau électrique avec second combiné au poste de barre, p70 pilote, traceur a95 9" Wifi, et instrument i70 couleur au poste de barre avec girouette/anémomètre et sondeur/vitesse.**
- **Pack électrique 110v ou 220v incluant : 2 x câbles de 15m haute résistance 30amp, tableau avec disjoncteurs, prises dans cabines, cuisine et au tableau électrique**
- **Radio Fusion 700 dans le carré équipée d'une installation disposant du Bluetooth, USB et AUX, 2 hautparleurs dans le carré, dans le cockpit arrière, au flybridge et sur le pont avant - Télécommande au poste de barre**
- **Chargeur de batteries 60amp**

- **Ventilateurs dans le carré et dans les cabines**
- **Générateur *Northern Lights* 9 kW**
- **2 groupes de climatisation *Cruisair* Total: 32,000 BTU**
- **Écran plat/dvd de 23" dans le carré**
- **2 panneaux solaires de 100w fixés sur le bimini rigide**
- **Micro-ondes**
- **Eclairage sous-marin bleu sous les jupes arrières**
- **Caméra arrière avec écran au poste de barre**

## CIRCUIT D'EAU

---

- Circuit d'eau douce chaude et froide sous pression
- 2 réservoirs d'eau d'une capacité totale de 780L
- Pompe d'eau douce 3,5 GPM avec accumulateur de 1L
- 2 chauffe-eaux d'une capacité totale de 46L
- **Douchette de cockpit eau chaude / froide**
- 2 pompes automatiques d'évacuation de douche avec filtre
- 2 réservoirs à eaux noires d'une capacité totale 90L
- 2 pompes de cale électriques à contact automatique avec alarme au tableau électrique
- 2 x Pompes de cale manuelles avec crépine
- 2 flotteurs de déclenchement de pompes avec alarme au panneau électrique
- 2 pompes de cale électriques à contact automatique avec alarmes à la table à carte et au poste barre (compartiments moteurs)

## ARMEMENT

---

- 6 extincteurs
- Manuel d'utilisation
- Certification CE
- Certification NMMA

## PRÉPARATION & LIVRAISON

---

- **Transport de l'usine au port de Cape Town, mise à l'eau, installation des équipements et essais en mer**
- **Antifouling**
- **Transport depuis Cape Town jusqu'à la base**

## ÉQUIPEMENT DE SÉCURITÉ

---

- **Ancre inox 20kg avec chaîne galvanisée de 50m**
- **Ancre Britany 16kg avec 8m de chaîne et 60m d'amarres**
- **Patte d'oie, manilles et crochet pour mouillage**
- **6 défenses**
- **4 amarres 18mm x 10m**
- **2 amarres 18mm x 15m**
- **8 gilets de sauvetage**
- **Harnais de sécurité**
- **Cloche**
- **Kit de fusées**
- **Jumelles**
- **Outils de navigation : compas de relèvement, règle de Cras, compas à pointes sèches**

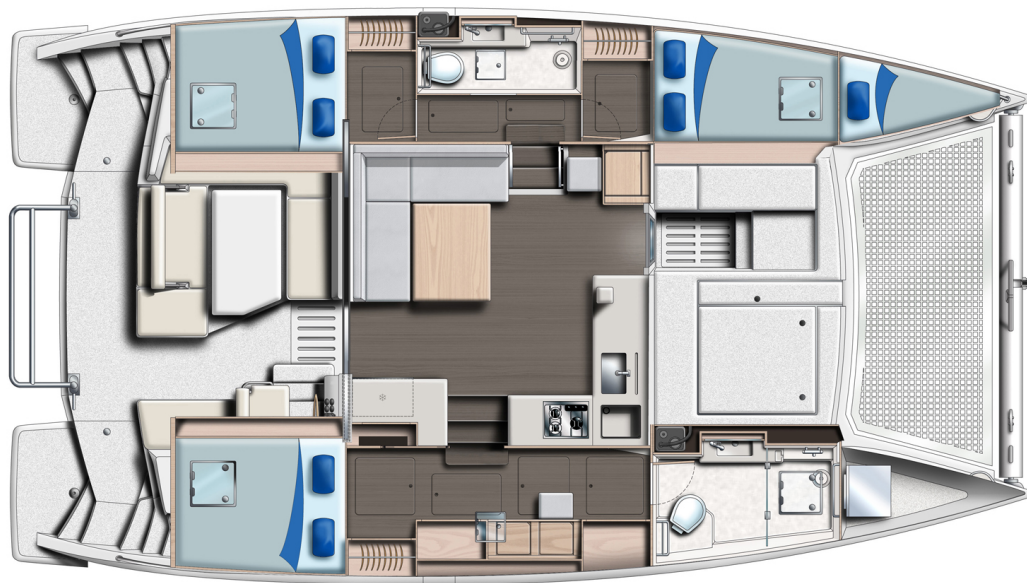
## ÉQUIPEMENT DE CROISIÈRE

---

- **Assiettes, tasses, sous-tasses, verres (pour 8 pers.)**
- **Linge de lits (pour 8 pers.)**
- **Vaisselle (pour 8 pers.)**
- **Casseroles et poêles**
- **Ustensiles de cuisine**
- **Cafetière - Théière - Grille-pain**
- **Matériel de plongée libre (pour 8 pers.)**
- **Serviettes et gants de toilette (pour 8 pers.)**

## SPÉCIFICATIONS GÉNÉRALES

Longueur hors-tout : 13.00m/42ft 8in  
Longueur à la flottaison : 12.44m/40ft 10in  
Largeur : 6.72m/22ft 1in  
Tirant d'eau : 0.94m/3ft 1in  
Déplacement : 13891kg/30700lb  
Capacité carburant : 1000L/264gal  
Capacité eau : 780L/206gal  
Motorisation : 2 x 320HP



*Le constructeur se réserve le droit de modifier le contenu de ce document sans préavis et ne peut être tenu responsable des erreurs dans le contenu de ce dernier.*